

NPP FINANSINIŲ PROPORCIJŲ NUSTATYMO PRINCIPAI

Finansų ministerija

2012–10–08

2014–2020 m. ES struktūrinės paramos komisijos posėdis



Programavimo prielaidos

	PRIELAIDA	SIEKIS/PAGRINDIMAS
1	Kiek įmanoma išsaugoma NPP prioritetų vidinė logika ir tikslai. Priimama, kad VP prioritetai turėtų apytikriai atitikti NPP prioritetus	Išvengti naujų strateginių dokumentų rengimo (tiems patiems tikslams, laikotarpiui ir finansiniams ištekliams).
2	Rengiama viena veiksmų programa (“multifund OP”)	Mažesni valdymo kaštai ES SF administruojančioms institucijoms. 2007-2013 m. nebuvo galimybės pasinaudoti sėkminga vienos integruotos VP (Lietuvos 2004-2006 m. BPD) patirtimi dėl naujų reglamentų reikalavimų.
3	Veiksmų programoje planuojama tik keletas stambių kompleksinių prioritetų	Lankstesnis VP finansinis valdymas; siekis išvengti dažno VP keitimo.
4	Numatoma finansuoti VP prioritetus iš įvairių struktūrinių fondų (“multifund priority axes”)	Tai galima įgyvendinti įvykdžius 1,2,3 prielaidas.
5	VP prioritetuose derinamos skirtingos rizikos investicinės kryptys	Tolygus paramos įsisavinimas prioriteto lygyje.

Programavimas *versus* planavimas

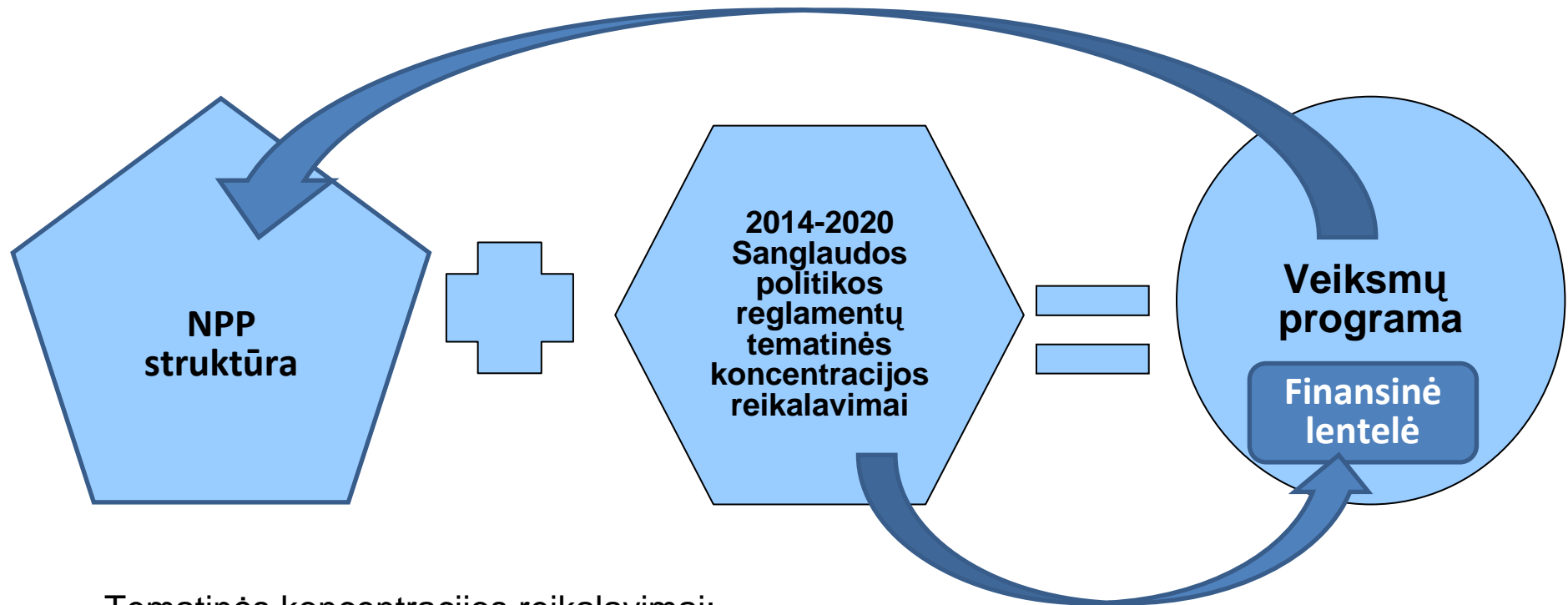
Strateginio planavimo išdava – **NACIONALINĖ PAŽANGOS PROGRAMA (NPP)**

NPP yra *strateginio* pobūdžio dokumentas, nustatantis plėtros prioritetus ir juos detalizuojančius uždavinius bei apibrėžiantis siektinus tikslus ir juos matuojančius rodiklius. Šiame dokumente nustatoma sąsaja su kitais nacionaliniais (Nacionalinės pažangos strategija LIETUVA 2030) ir ES (Strategija EUROPA 2020) dokumentais.

Programavimo produktas – **VEIKSMŲ PROGRAMA (VP)**

VP yra *techninio* pobūdžio dokumentas, parengtas pagal nustatytą formatą ir taisykles. Jame aprašoma, kaip ES remiamų investicijų dėka bus siekiama NPP nustatytų tikslų. Esminė VP dalis – finansinė lentelė, kurioje parodoma, kokie finansiniai ištekliai skiriami kasmet VP prioritetams įgyvendinti laikotarpiui nuo 2014 iki 2020 (2022) m. Šios finansinės proporcijos nustatomos laikantis TEMATINĖS KONCENTRACIJOS reikalavimų.

Tematinės koncentracijos svarba NPP



Tematinės koncentracijos reikalavimai:

- daro įtaką lėšų pasiskirstymui tarp VP prioritetų;
- jeigu pastarieji susiję su NPP prioritetais, tuomet turi įtakos ir NPP finansinėms proporcijoms, t.y. lėšų pasiskirstymui tarp NPP prioritetų, tikslų ir uždavinių.
- tiksliai pritaikyti šios reikalavimus galima tik veiklų lygyje, todėl visų pirma būtina nustatyti NPP uždavinių (žemiausias lygmuo, kuriame nustatomos NPP finansinės proporcijos) ir 2014-2020 tematinių tikslų loginę sąsają. Šis pratimas buvo atliktas kartu su visomis ministerijomis.

2014-2020 ES SF Tematiniai tikslai

1. mokslinių tyrimų, technologinės plėtros ir inovacijų skatinimas;
2. informacinių ir ryšių technologijų prieinamumo, naudojimo didinimas ir kokybės gerinimas;
3. MVĮ, žemės ūkio sektoriaus (EŽŪFKP) bei žuvininkystės ir akvakultūros sektoriaus (EJRŽF) konkurencingumo didinimas;
4. perėjimo prie mažai anglies dioksido į aplinką išskiriančių technologijų ekonomikos visuose sektoriuose rėmimas;
5. prisitaikymo prie klimato kaitos, rizikos prevencijos ir valdymo skatinimas;
6. aplinkosauga ir išteklių naudojimo veiksmingumo skatinimas;
7. tvaraus transporto skatinimas ir kliūčių pagrindinėse tinklo infrastruktūros dalyse šalinimas;
8. užimtumo skatinimas ir darbo jėgos judumo rėmimas;
9. socialinės įtraukties skatinimas ir kova su skurdu;
10. investicijos į švietimą, įgūdžius ir mokymąsi visą gyvenimą;
11. institucinių pajėgumų stiprinimas ir veiksmingas viešasis administravimas.

2014-2020 tematinų tikslų loginė sąsaja su NPP prioritetais-tikslais-uždaviniais (fragmentas)

KRYPTIS	NPP prioritetas	TIKSLAI	UŽDAVINIAI	2014-2020 Sanglaudos politikos Tematiniai tikslai			
SUMANI VISUOMENĖ	1. Visuomenės ugdymas, mokslas ir kultūra	1.1. SKATINTI MOKYTIS VISĄ GYVENIMĄ	1.1.1. Gerinti švietimo kokybę	2.	IRT prieinamumo ir naudojimo skatinimas ir kokybės gerinimas		
				10.	Investicijos į švietimą, įgūdžius ir mokymąsi visą gyvenimą		
			1.1.2. Didinti švietimo prieinamumą ir paslaugų įvairovę	2.	IRT prieinamumo ir naudojimo skatinimas ir kokybės gerinimas		
				9.	Socialinės įtraukties skatinimas ir kova su skurdu		
				10.	Investicijos į švietimą, įgūdžius ir mokymąsi visą gyvenimą		
			1.1.4. Užtikrinti veiksmingą pagalbą vertinant savo galimybes ir norus bei renkantis ir valdant karjerą (mokymosi ir profesinį kelią) bei tobulinantis.	2.	IRT prieinamumo ir naudojimo skatinimas ir kokybės gerinimas		
				8.	Užimtumo ir darbo jėgos judumo skatinimas		
				9.	Socialinės įtraukties skatinimas ir kova su skurdu		
				10.	Investicijos į švietimą, įgūdžius ir mokymąsi visą gyvenimą		
						8.	Užimtumo ir darbo jėgos judumo skatinimas
						10.	Investicijos į švietimą, įgūdžius ir mokymąsi visą gyvenimą

Tematinės koncentracijos reikalavimai: Techninė parama

	REIKALAVIMAI	SIŪLOMAS SPRENDIMAS LIETUVOS VP
1	Tematinės koncentracijos nuostatos <u>netaikomos</u> techninei paramai	Visi kiti reikalavimai taikomi, atėmus techninės paramos lėšas
2	Techninė parama negali viršyti 4 % visos fondų lėšų sumos	Siūloma skirti 3 %. Taip būtų išsaugotas 2004-2006 ir 2007-2013 m. pasiteisinęs administracinių išlaidų lygis.
3	Techninė parama teikiama kaip <i>vieno fondo</i> prioritetinė kryptis pagal VP arba specialią VP	Rengiant tik vieną VP, automatiškai pasirenkama atskiro VP prioriteto galimybė. Finansavimas iš vieno fondo padėtų išvengti šiuo metu taikomų sudėtingų kelių fondų derinimo procedūrų.
4	Techninei paramai skirtos vieno fondo lėšos negali viršyti 10 % visų lėšų, skirtų VP iš to fondo.	Pagal 2 ir 3 sprendimą norint finansuoti techninę paramą iš ESF, jo dalis turėtų sudaryti nemažiau nei 30 proc. visos paramos. Remiantis dabartinio Regioninės plėtros (ERPF) ir Sanglaudos fondo (SaF) paklausos ir įsisavinimo spartos analize, siūloma techninei paramai naudoti tik SaF lėšas, tuomet ji sudarytų mažiau nei 10 % SaF lėšų.

Tematinės koncentracijos reikalavimai: Sanglaudos Fondas

	REIKALAVIMAI	SIŪLOMAS SPRENDIMAS LIETUVOS VP
1	SaF gali remti 5 tematinius tikslus (15 investicinių prioritetų)	SaF neremia: (a) atominių elektrinių eksploatavimo; (b) investicijų, skirtų sumažinti išmetamų šiltnamio efektą sukeliančių dujų kiekį; (c) išlaidų būstui, išskyrus skirtų energijos efektyvumui ir atsinaujinančios energijos naudojimui.
2	1/3 SaF nuo visos ES struktūrinės paramos.	Tai sudarytų 33,33 % visos paramos. Atėmus 3% lėšų, skirtų techninei paramai, kitoms investicijoms lieka 30,33 % lėšų.
3	SaF skiriamas aplinkos ir transporto infrastruktūros projektams ir energijos gavybos iš atsinaujinančių šaltinių plėtrai laikantis racionalaus balanso tarp transporto ir aplinkosaugos dalies principo	Praktikoje “racionalus balansas” reiškia, kad nukreipimai nuo formulės “50:50” įmanomi juos pagrindžiant šalies vystymosi poreikiais. Siūloma didinti energijos efektyvumo priemonių finansavimą iš SaF, atitinkamai mažinant tiek transporto, tiek ir tradicinių aplinkosauginių priemonių finansavimą.

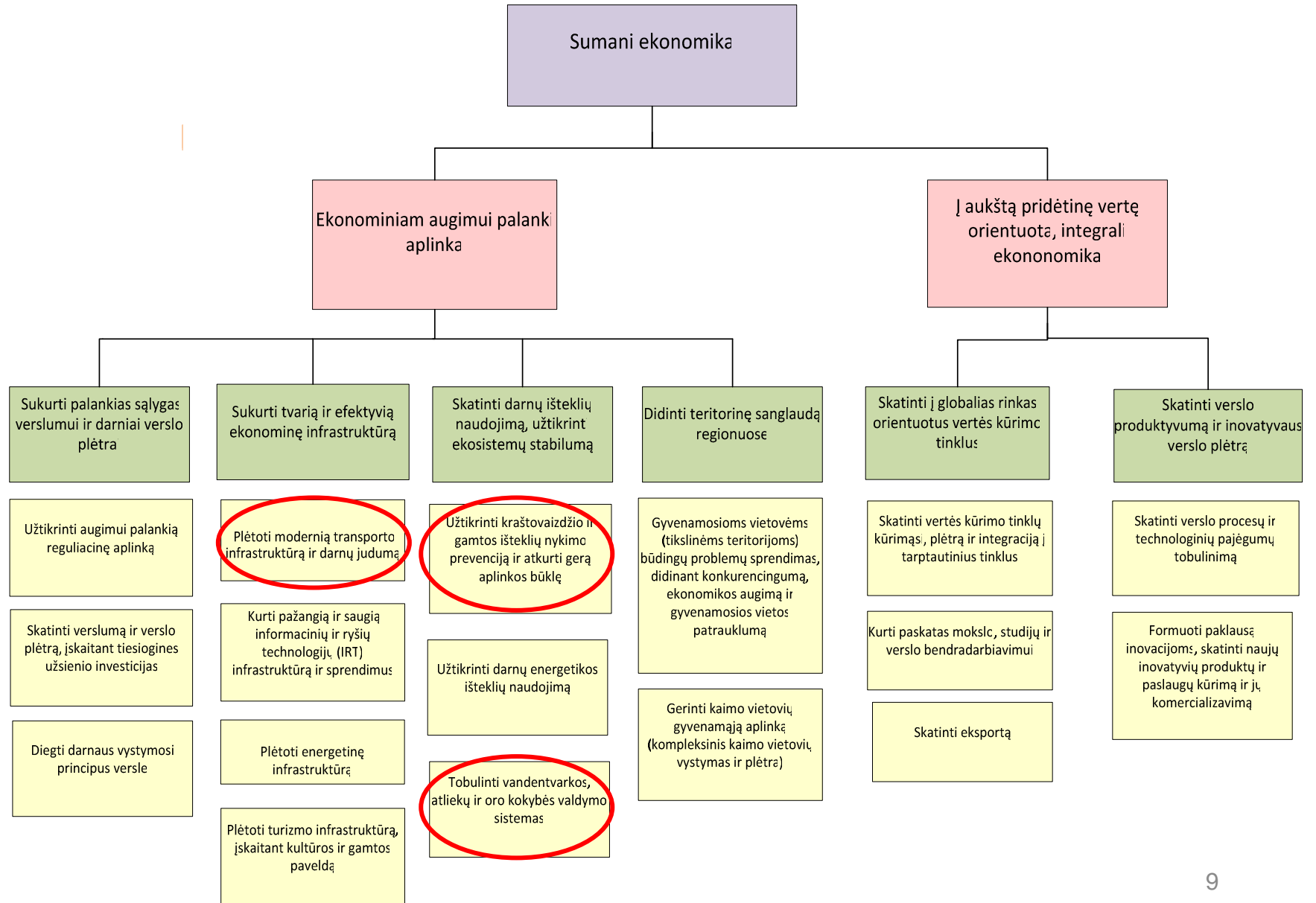
Sanglaudos fondo investicijos skirtos aplinkos ir transporto infrastruktūros projektams ir energijos gavybos iš atsinaujinančių šaltinių plėtrai

Lietuva 2030

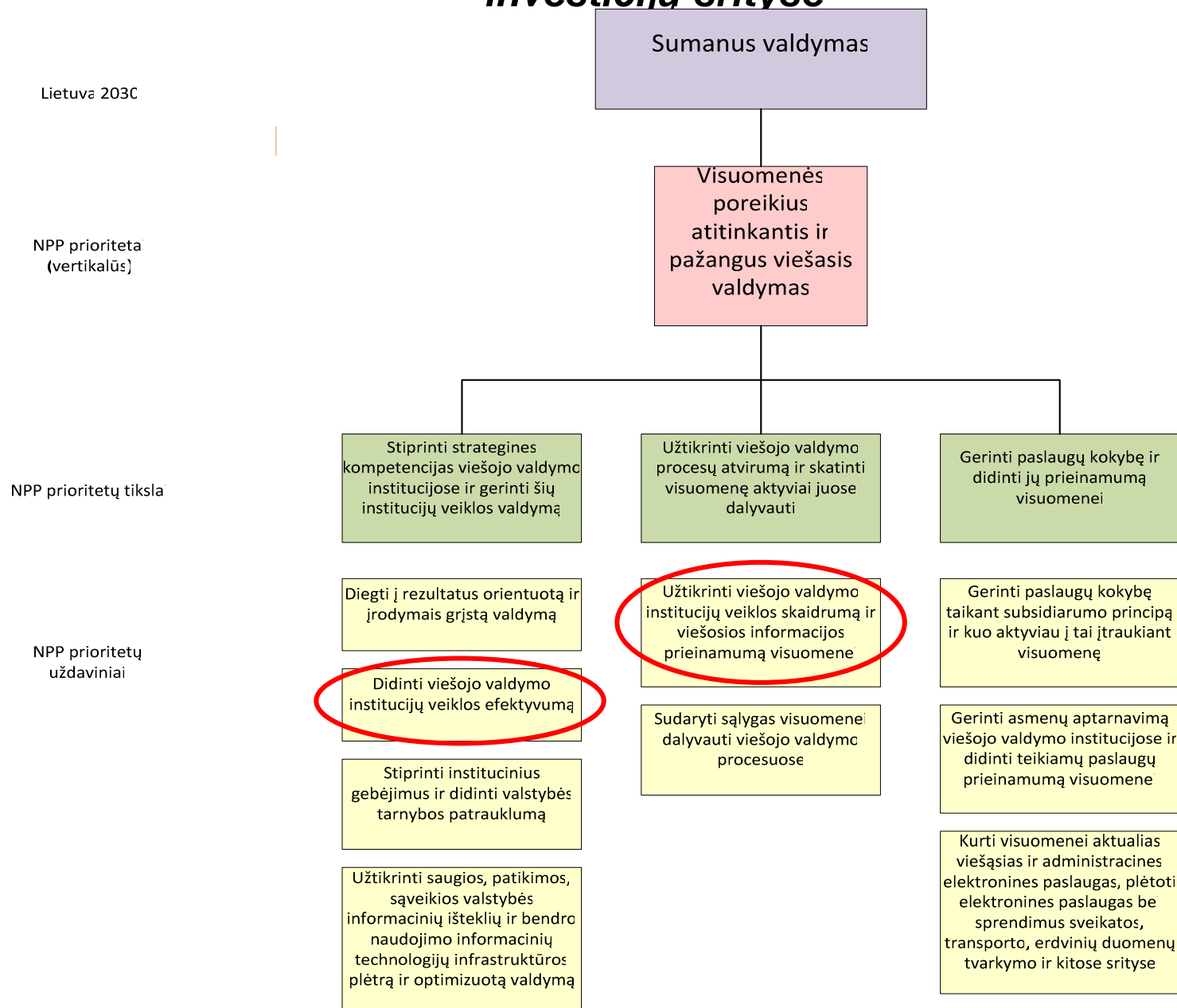
NPP prioritetai (vertikalūs)

NPP prioritetų tiksla

NPP prioritetų uždaviniai



Investicijos į institucinius gebėjimus ir veiksmingesnį viešąjį administravimą, siekiant reformų, geresnio reglamentavimo ir gero valdymo *SaF remiamų investicijų srityse*



Tematinės koncentracijos reikalavimai: ESF (1)

	REIKALAVIMAI	SIŪLOMAS SPRENDIMAS LIETUVOS VP
1	ESF gali remti tik keturis tematinius tikslus: 8,9,10,11 tikslus ir jų 18 investicinių prioritetų. ESF taip pat prisideda prie kitų tematinių tikslų (1,2,3,4,5,6,7) įgyvendinimo.	
2	Valstybės narės koncentruoja išteklius 8, 9, 10 tematiniam tikslams (...) mažiau išsivysčiusiuose regionuose (20-25 % struktūrinių fondų lėšų). Šis reikalavimas pakeitė pirminį Europos Komisijos pasiūlymą kai <i>ESF turėjo sudaryti nemažiau 25 % visos struktūrinės paramos</i> , skirtos konvergencijos regionams.	Remiantis dabartiniu ESF lygiu - 15,2% (be techninės paramos – 13,2%), kuris atitinka šalių-narių vidurkį, bei pirminę Europos Komisijos nuostatą dėl ESF svorio, siūloma nustatyti, kad ESF sudarytų 15% visos paramos .
3	Bent 20% ESF lėšų valstybėje narėje skiriama 9-am tematiniam tikslui „socialinės įtraukties skatinimas ir kova su skurdu“. ERPF ištekliai skirti tam pačiam 9 tematiniam tikslui gali būti įskaičiuojami į minimalią dalį.	Darant prielaidą, kad turime 15% ESF, minimali lėšų dalis, skirta 9 tematiniam tikslui turėtų sudaryti apytikriai 3% visos paramos . Kokie NPP uždaviniai atitinka šiuos tematinius tikslus žr. schemose toliau

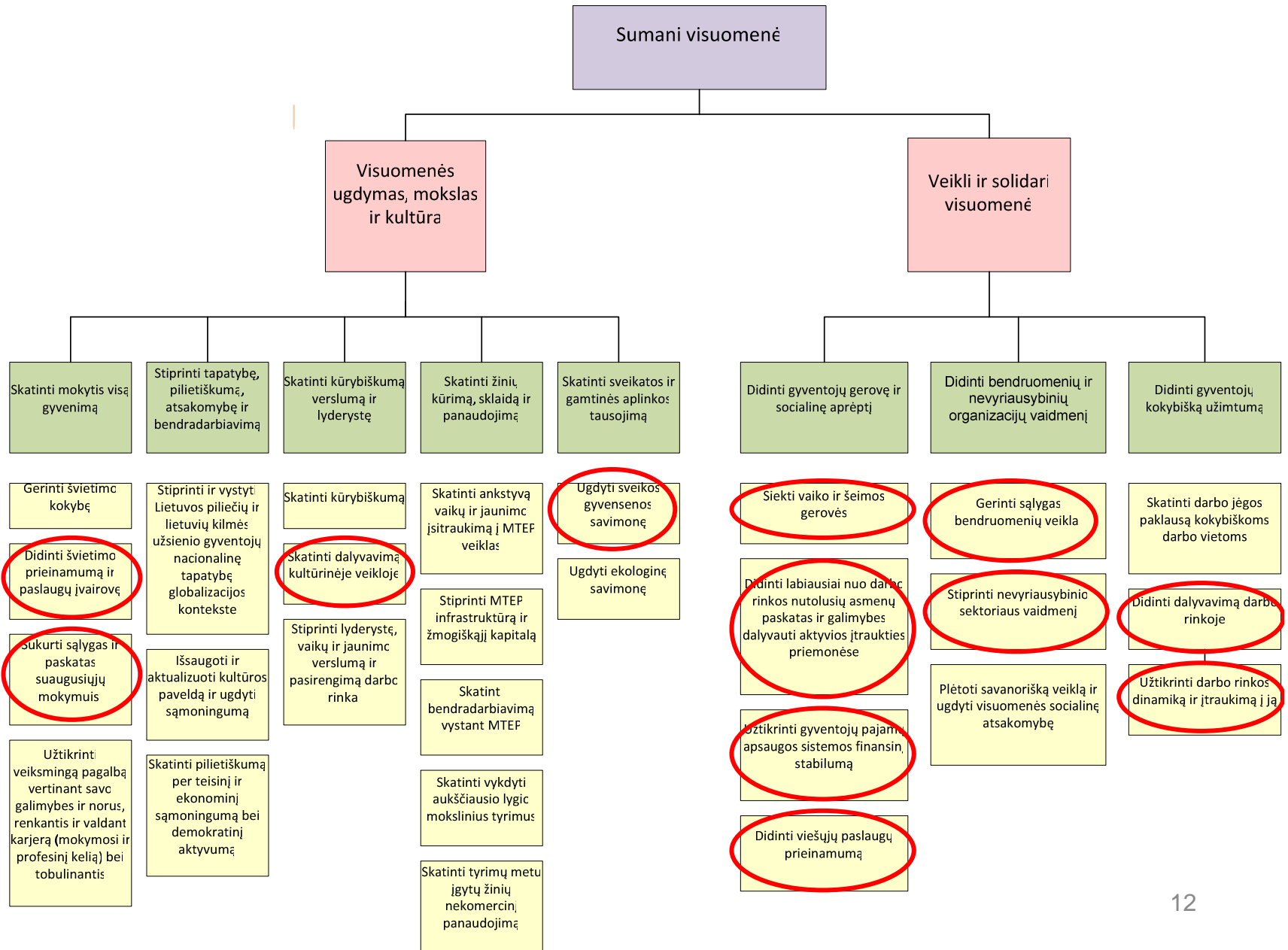
ESF ir ERPF investicijos, skirtos socialinės įtraukties skatinimui ir kovai su skurdu, NPP “SUMANI VISUOMENĖ” krypties prioritetuose

Lietuva 2030

NPP prioritetai (vertikalūs)

NPP prioritetų tikslai

NPP prioritetų uždaviniai



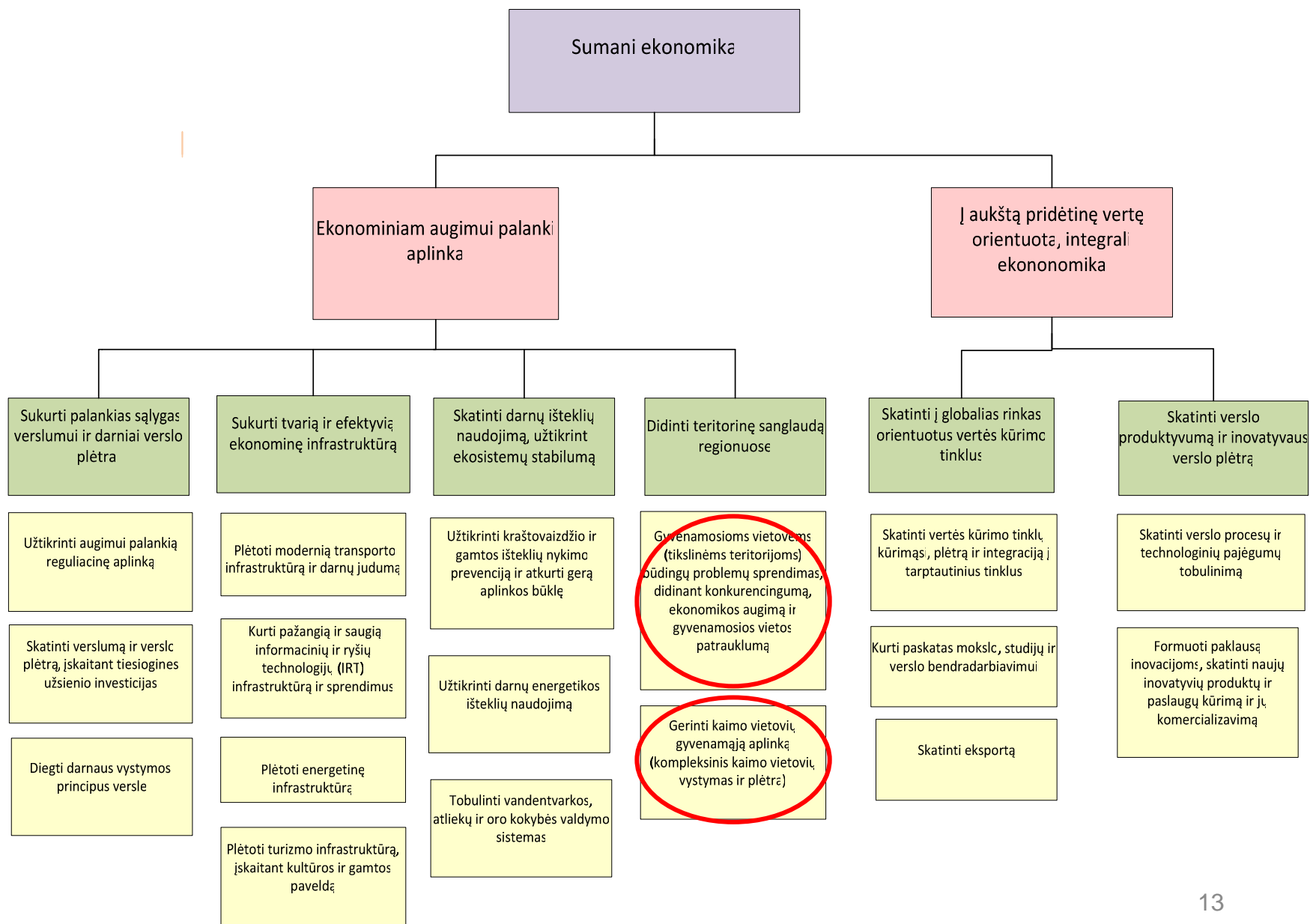
ESF ir ERPF Investicijos, skirtos socialinės įtraukties skatinimui ir kovai su skurdu NPP “SUMANI EKONOMIKA” krypties prioritetuose

Lietuva 2030

NPP prioritetai (vertikalūs)

NPP prioritetų tiksla

NPP prioritetų uždaviniai



Tematinės koncentracijos reikalavimai: ESF (2)

	REIKALAVIMAI	SIŪLOMAS SPRENDIMAS LIETUVOS VP
3	<p>Nemažiau kaip 60 % ESF turi būti skirta 4-iems pasirinktiems investavimo prioritetams iš šių tematinių tikslų:</p> <p>8. užimtumo skatinimas ir darbo jėgos judumo rėmimas;</p> <p>9. socialinės įtraukties skatinimas ir kova su skurdu;</p> <p>10. investicijos į švietimą, įgūdžius ir mokymąsi visą gyvenimą;</p> <p>11. institucinių pajėgumų stiprinimas ir veiksmingas viešasis administravimas.</p>	<p>Kadangi išvardinti tikslai apima pagrindines ESF investicijas, šis reikalavimas neįtakoja VP finansinių proporcijų, tačiau sprendžiant apie priemonių finansinius svorius, siūlome vadovautis Europos Komisijos padarytomis išvalgomis (Jos buvo pristatytos susitikimo su DG Empl š.m. birželio mėn. metu). EK ekspertai rekomendavo skirti 60% ESF lėšų tokiems Lietuvai aktualiems investiciniams prioritetams:</p> <ol style="list-style-type: none"> 1. Ieškantiems darbo ir neaktyviems asmenims galimybės gauti darbą suteikimas, pasitelkiant vietos užimtumo iniciatyvas ir remiant darbo jėgos judumą (8 tikslas); 2. Aktyvi įtrauktis (9 tikslas); 3. Galimybių mokytis visą gyvenimą didinimas, darbo jėgos įgūdžių ugdymas ir kvalifikacijos kėlimas bei švietimo ir mokymo sistemų pritaikymas darbo rinkos poreikiams (10 tikslas); 4. Mokyklos nebaigusiu asmenų skaičiaus mažinimas ir lygių galimybių gauti geros kokybės ikimokyklinį, pradinį ir vidurinį išsilavinimą užtikrinimas (10 tikslas).

Tematinės koncentracijos reikalavimai: ERPF (1)

	REIKALAVIMAI	SIŪLOMAS SPRENDIMAS LIETUVOS VP
1	ERPF gali remti visus tematinius tikslus (apie 39 investicinius prioritetus)	ERPF neremia: (a) atominių elektrinių eksploatavimo; (b) investicijų, siekiant sumažinti išmetamų šiltnamio efektą sukeliančių dujų kiekį; (c) tabako ir tabako gaminių gamybos, perdirbimo ir prekybos; (d) įmonių sunkumų sprendimų, kaip apibrėžta pagal ES valstybės pagalbos taisykles.
2	Bent 50% ERPF lėšų nacionaliniu lygiu turi būti skirta 1,2,3,4 tematiniais tikslams.	Tai sudarytų apie 25,8% visos paramos
3	(a) Bent 10% ERPF lėšų nacionaliniu lygiu turi būti skirta 4 tematiniam tikslui; (b) Jei SaF ištekliai įskaičiuojami į minimalius ERPF lėšų reikalavimus 4 tematiniam tikslui, minimalus reikalavimas turėtų būti padidintas iki 12%.	(a) Tai sudarytų apie 5,2% visos paramos (b) Kadangi minėtos sritys Lietuvoje tradiciškai yra finansuojamos iš SaF, siūlome pasirinkti (b) variantą. Tai sudarytų apie 9,8% visos paramos
4	Bent 5% proc. ERPF lėšų nacionaliniu lygiu turi būti skirta tvariai miestų plėtrai, kurios įgyvendinimas deleguotas miestams, taikant Integruotų teritorijų investicijų modelį.	Tai sudarytų apie 2,6% visos paramos

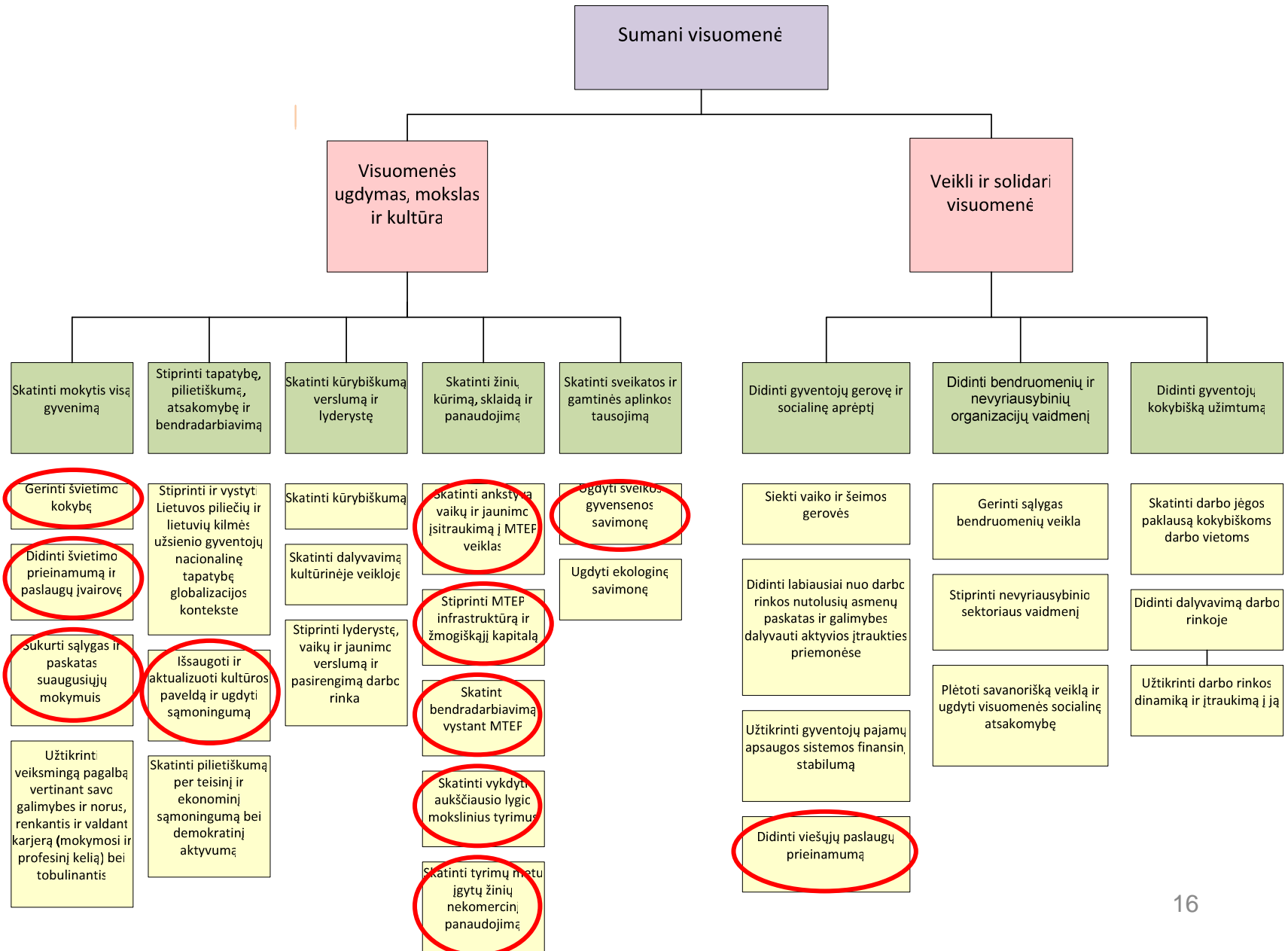
ERPF investicijos, skirtos 1,2,3,4 tematiniams tikslams įgyvendinti, NPP “SUMANI VISUOMENĖ” krypties prioritetuose

Lietuva 2030

NPP prioritetai
(vertikalūs)

NPP prioritetų tikslai

NPP prioritetų
uždaviniai



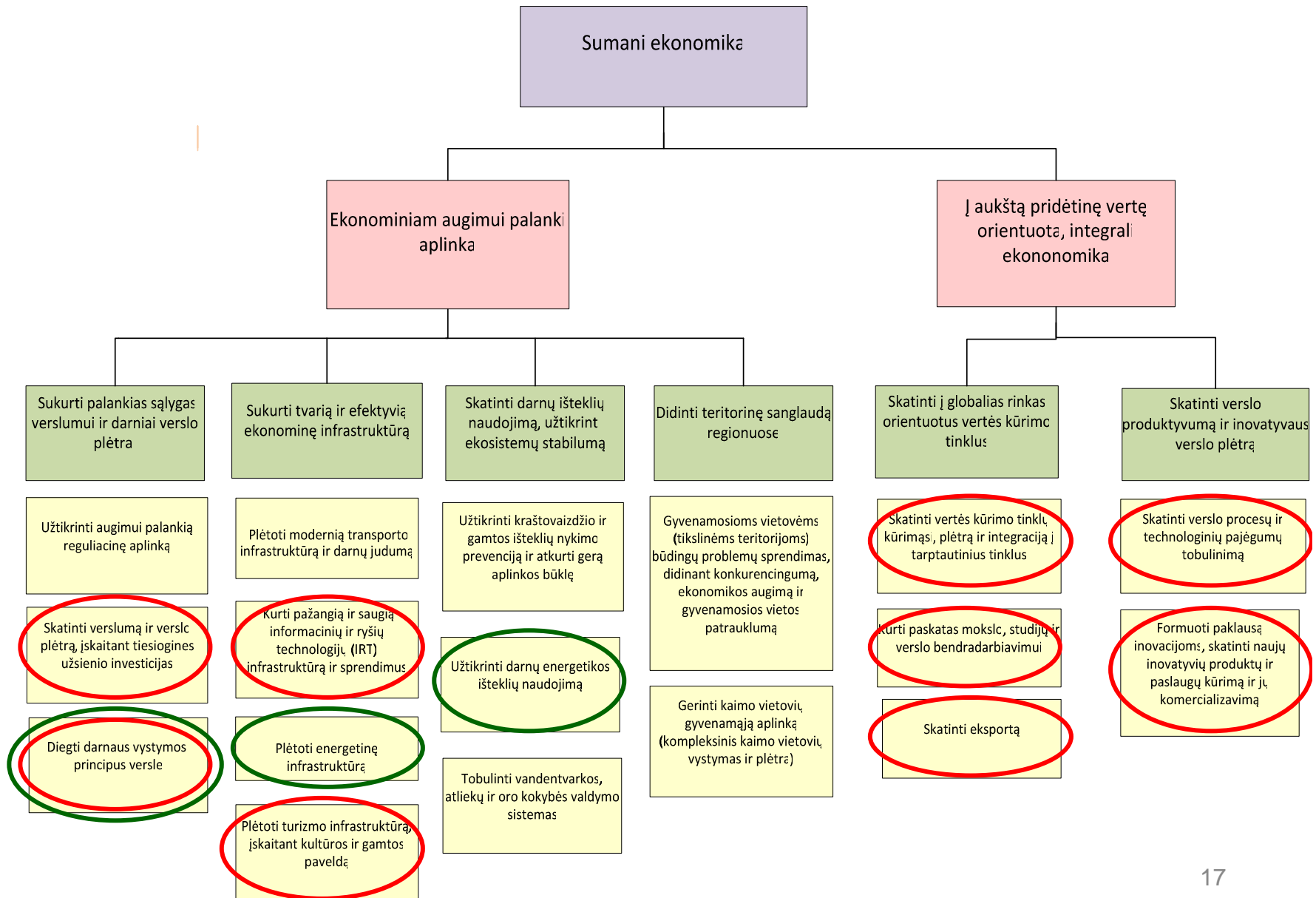
ERPF Investicijos, skirtos 1,2,3,4 tematinių tikslams įgyvendinti NPP “SUMANI EKONOMIKA” krypties prioritetuose

Lietuva 2030

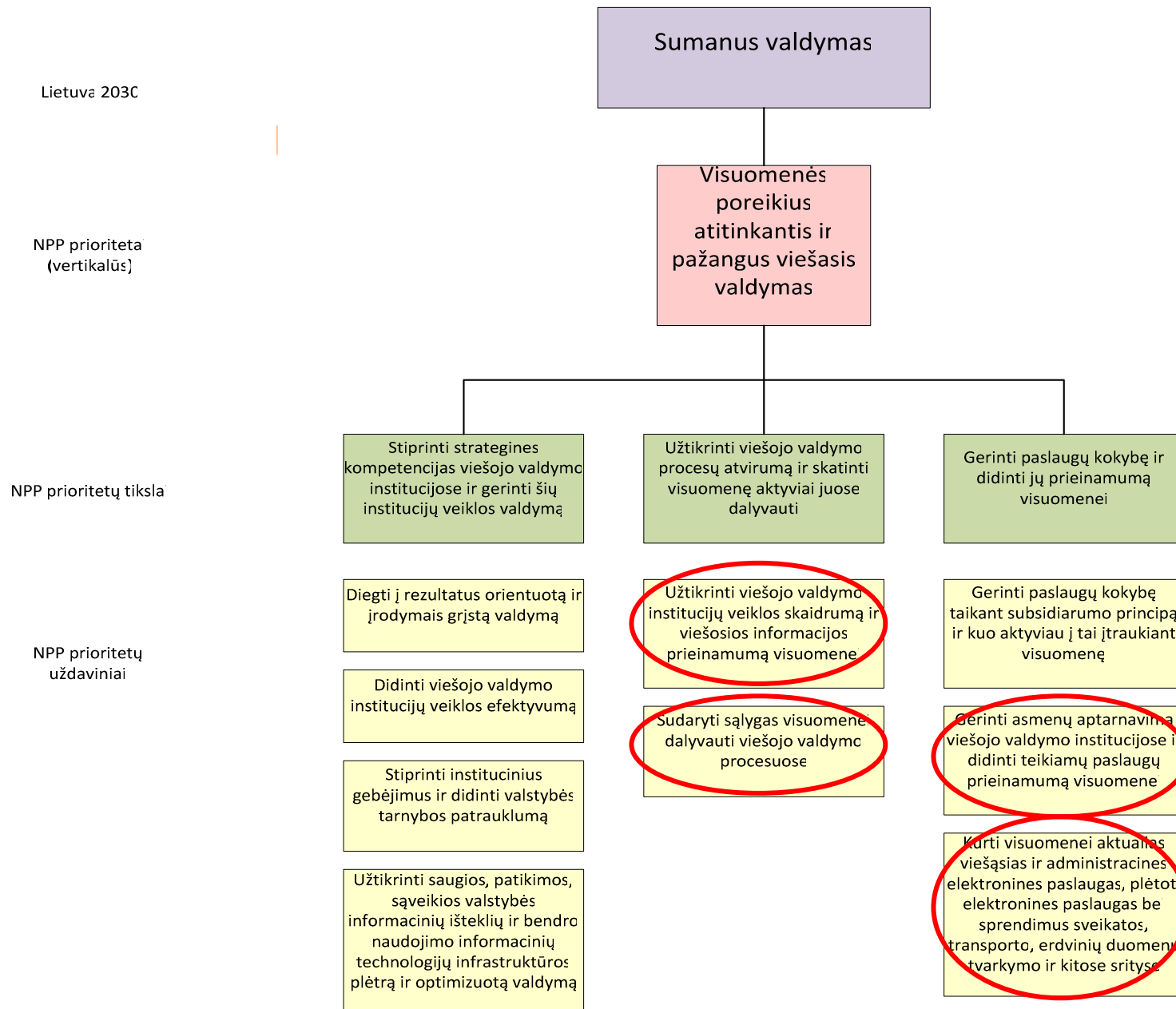
NPP prioritetai
(vertikalūs)

NPP prioritetų
tiksla

NPP prioritetų
uždaviniai



ERPF investicijos, skirtos 1,2,3,4 tematiniam tikslams įgyvendinti, NPP "SUMANUS VALDYMAS" krypties prioritetuose



Tematinės koncentracijos reikalavimai: bendri

	REIKALAVIMAS	SIŪLOMAS SPRENDIMAS LIETUVOS VP
1	<p>VP prioritetai gali būti suformuojami iš:</p> <p>a) pagal vieną ar daugiau vienas kitą papildančių to paties tematinio tikslo investicinių prioritetų, finansuojamų iš ERPF, ESF ir SaF;</p> <p>b) vieną ar daugiau vienas kitą papildančių skirtingų tematinių tikslų investicinių prioritetų (iki 20 % visos VP skirtos ES paramos)</p>	<p>NPP prioritetų logika suponuoja b) varianto pasirinkimą.</p>
2	<p>Maksimalus projektų kryžminio finansavimo lygis tarp ERPF ir ESF - 10 % VP prioriteto lygyje .</p>	

Tematinių tikslų svoriai NPP prioritetuose

2014-2020 m. Reglamentų Tematiniai tikslai	NPP prioritetai					suma	Reikalavimų vykdymas
	1 Ugdymas, mokslas, kultūra	2 Veikli visuomene	3 Augimui palanki aplinka	4 Integrali ekonomika	5 Valdymas		
1. mokslinių tyrimų, technologinės plėtros ir inovacijų skatinimas	5,34	-	0,94	4,94		10,28	} >26%
2. informacinių ir ryšių technologijų prieinamumo ir naudojimo didinimas bei kokybės gerinimas	0,24	-	0,94		2,47	3,65	
3. mažųjų ir vidutinių įmonių, žemės ūkio sektoriaus (EŽŪFKP) ir žuvininkystės bei akvakultūros sektoriaus (EJRŽF) konkurencingumo didinimas			7,25	2,54		9,79	
4. perėjimo prie mažai anglies dioksido į aplinką išskiriančių technologijų ekonomikos visuose sektoriuose rėmimas			9,85			9,85	} >9,8%
5. prisitaikymo prie klimato kaitos, rizikos prevencijos ir valdymo skatinimas			-		-	-	
6. aplinkosauga ir išteklių naudojimo veiksmingumo skatinimas	0,20	-	20,83			21,02	
7. tvaraus transporto skatinimas ir kliūčių pagrindinėse tinklo infrastruktūros dalyse šalinimas			19,70			19,70	
8. užimtumo skatinimas ir darbo jėgos judumo rėmimas	1,71	3,56	0,12			5,39	} >3%; >20%
9. socialinės įtraukties skatinimas ir kova su skurdu	0,06	7,30	1,56			8,92	
10. investicijos į švietimą, įgūdžius ir mokymąsi visą gyvenimą	5,68	-				5,68	
11. institucinių pajėgumų stiprinimas ir veiksmingas viešasis administravimas		-	-		2,72	2,72	
Techninė parama					3,00		< 4%; <10% SaF
iš viso	13,23	10,86	60,24	7,48	8,20	100,0	

Pagrindiniai ES SF finansinių proporcijų nustatymo principai (1)

	PRINCIPAS	SIŪLOMAS SPRENDIMAS
1	Strategijų „Europa 2020“ ir „Lietuva 2030“ prioritetinės kryptys ir globalūs iššūkiai	Siekti rengti VP nenutolstant nuo NPP logikos ir struktūros. Nustatyti finansines proporcijas, užtikrinant 2014-2020 ES SF Reglamentų reikalavimų dėl tematinės koncentracijos atitikimą.
2	ES horizontalios politikos: lyčių lygybė ir nediskriminavimas, darni plėtra; partnerystė	VP programavimo ir įgyvendinimo etapuose, derinti ją su partneriais ir visuomene. Plačiai taikyti per projekto atrankos kriterijus.
3	Nacionaliniai horizontalūs principai (Jaunimas) ir horizontalūs prioritetai (Regioninė plėtra; Kultūra; Sveikas žmogus)	Horizontalių principų siekiama per projekto atrankos kriterijus, prireikus rengiamas tarpinstitucinis veiklos planas. Horizontaliems prioritetams įgyvendinti privalomai rengiamas tarpinstitucinis veiklos planas. Nustatoma SIEKTINA minimali NPP dalis, skirta šiems prioritetams įgyvendinti per vertikaliųjų NPP prioritetų investicijas.

Pagrindiniai ES SF finansinių proporcijų nustatymo principai (2)

	PRINCIPAS	SIŪLOMAS SPRENDIMAS
4	Investicijų tęstinumas	<p>Siekiant užtikrinti ilgalaikį augimą, finansinį stabilumą, efektyvų finansinį valdymą ir išteklių panaudojimą yra svarbus investicijų tęstinumo principas. NPP finansinių proporcijų nustatymą siūlome pradėti nuo įvertinimo, kiek NPP prioritetai, tikslai ir uždaviniai yra jau įgyvendinami ir aktualūs, t.y. kiek 2007–2013 m. VP, kitų ES finansinių priemonių, nacionalinio biudžeto lėšų investuojama į panašias kryptis šiuo programavimo laikotarpiu, t.y. 2007–2013 m. Ši informacija padės identifikuoti sritis, kuriose:</p> <ol style="list-style-type: none"> 1) prioritetinių krypčių rėmimas turi būti sustiprintas, 2) išlaikomas tas pats investicijų lygis, 3) dėl didelių įgyvendintų investicijų svarbiausiu tampa sukurtos infrastruktūros išlaikymo aspektas.
5	Ir papildomas poreikis	<p>Nors svarbu užtikrinti investicijų tęstinumą, tačiau taip pat būtina įvertinti investicijų poreikį, kad būtų išvengta perteklinių arba, priešingai, nepakankamų investicijų į tam tikras sritis, kas sąlygotų investicijų neefektyvumą.</p> <p>Būtina identifikuoti NAUJAS sritis, kurioms turėtų būti skiriamos investicijos. Labai svarbų vertinant poreikį, remtis 2007-2013 paramos įsisavinimo rezultatais, taip pat atitinkamų sektorių (sub-sektorių) įsisavinimo galimybėmis, kurios atspindi daugelio veiksmų visumą (akumuliuotų investicijų lygį, sėkmingo projektų įgyvendinimo sąlygų buvimo/sukūrimo galimybes, projektų parengtumo lygį ir kt.). Dar vienas kriterijus – investicijų kaštai. Nors keli uždaviniai gali būti vienodai svarbūs, bet numatomų investicijų kaštai akivaizdžiai skirtingi.</p>

Ačiū už dėmesį!

